

LEGENDA OSVĚTLENÍ:

- 1A: Stropní přisazené LED svítidlo 21W, ϕ =3.100lm, Tc=4000K, Ra>90, elektronický předřadník, IP20
- 1B: Stropní přisazené LED svítidlo 28,5W, ϕ =4.300lm, Tc=4000K, Ra>90, elektronický předřadník, IP20
- 1.1C:

Stropní přisazené LED svítidlo 41W, ϕ =5.000lm, Tc=4000K, Ra>90, elektronický předřadník, IP20
- 3A: Stropní přisazené LED svítidlo 21W, ϕ =3.100lm, Tc=4000K, Ra>90, elektronický předřadník, IP20
- 3B: Stropní přisazené LED svítidlo 28,5W, ϕ =4.300lm, Tc=4000K, Ra>90, elektronický předřadník, IP20
- 3.1C:

Stropní přisazené LED svítidlo 41W, ϕ =5.000lm, Tc=4000K, Ra>90, elektronický předřadník, IP20
- 1D: Stropní přisazené LED svítidlo 18,4W, ϕ =2.500lm, Tc=4000K, Ra>90, elektronický předřadník, IP20
- 1E: Stropní přisazené LED svítidlo 23,5W, ϕ =3.400lm, Tc=4000K, Ra>90, elektronický předřadník, IP20
- 1.1F:

Stropní přisazené LED svítidlo 34W, ϕ =4.000lm, Tc=4000K, Ra>90, elektronický předřadník, IP20
- 1G: Nástěnné přisazené LED svítidlo 24,5W, ϕ =3.600lm, Tc=4000K, Ra>90, elektronický předřadník, IP20
- 3D:

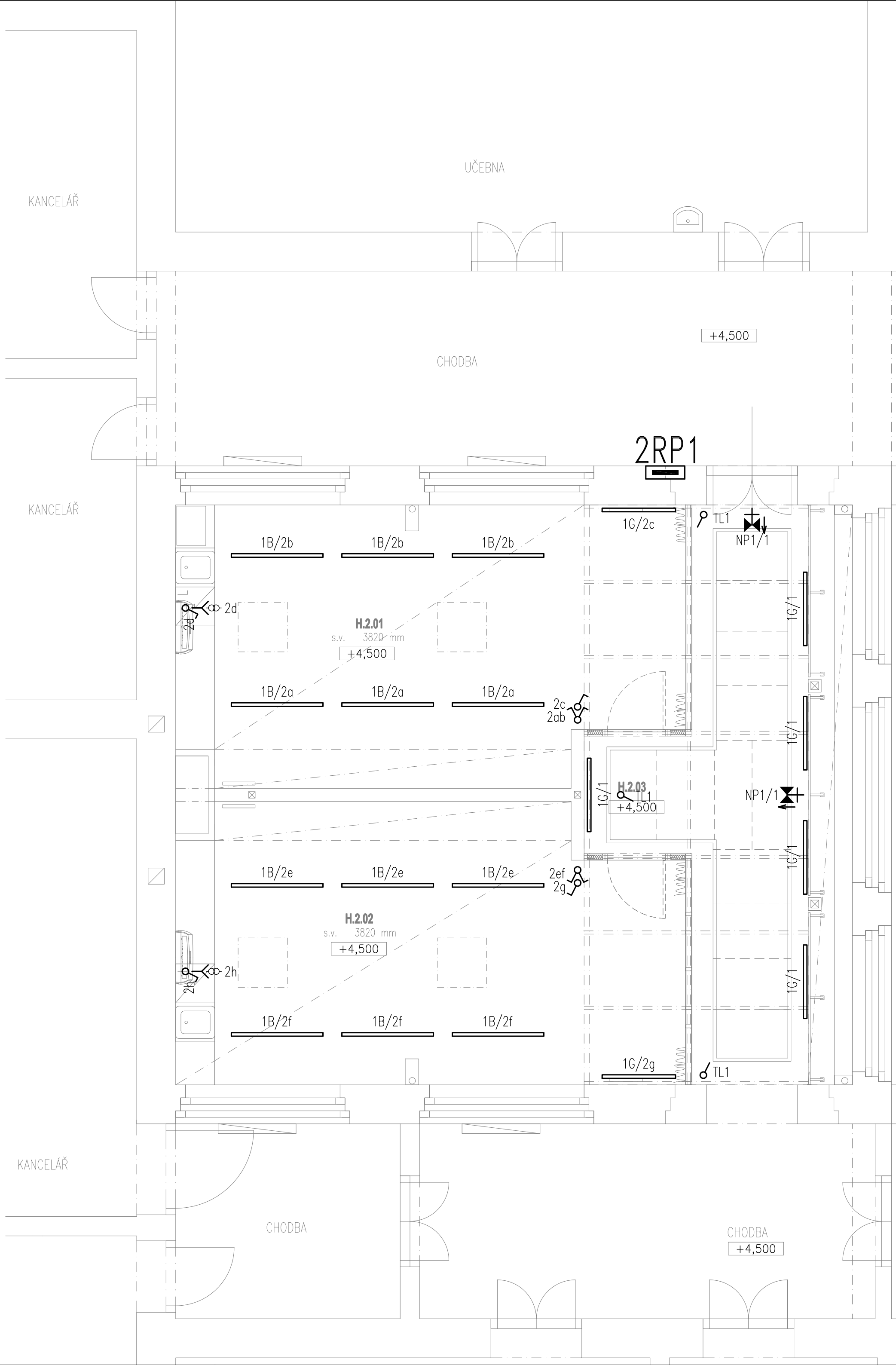
Stropní přisazené LED svítidlo 18,4W, ϕ =2.500lm, Tc=4000K, Ra>90, elektronický předřadník, IP20
- 3.1E:

Stropní přisazené LED svítidlo 28W, ϕ =3.400lm, Tc=4000K, Ra>90, elektronický předřadník, IP20
- 4A

Stropní přisazené LED svítidlo 25,5W, ϕ =4.200lm, Tc=4000K, Ra>80, elektronický předřadník, IP66
- 4B: Stropní přisazené LED svítidlo 15,2W, ϕ =2.300lm, Tc=4000K, Ra>80, elektronický předřadník, IP66
- 2A: Přisazené LED svítidlo 8,0W, ϕ =790lm, Tc=4000K, Ra>90, elektronický předřadník, IP44
- 5A: Průmyslová závěsná lampa černá–převodovka
- 5B: Závěsné svítidlo typu "krásná skleněná koule", ϕ 500mm
- 07:

Směrovatelný LED reflektor 20,5W, ϕ =2.500lm, Tc=4000K, Ra>80, osazení na lištu, IP20
- 08: Nástěnní svítidlo typu "želva", 60W, IP44
- N1: Přisazené LED nouzové svítidlo, autonomní baterie, symetrická optika, IP65
- N2: Přisazené LED nouzové svítidlo, autonomní baterie, asymetrická optika, IP65
- N3: Přisazené LED nouzové svítidlo, autonomní baterie, asymetrická optika, IP65
- NP1: Přisazené LED nouzové svítidlo, autonomní baterie, symetrická optika, piktogram, IP65
- Jednopólový vypínač / vyšší krytí
- Sériový vypínač / vyšší krytí
- Tlačítkový spínač / vyšší krytí
- Schodišťový přepínač / vyšší krytí
- Dvojitý schodišťový přepínač / vyšší krytí

- POZNÁMKY:
- Proudová soustava a napětí:
 - 3NPE, 400/230V, 50Hz, TN–S
 - V případě většího počtu ovladačů v jednom místě budou umístovány pod sebou do svíslého vícerámečku.
 - Výška osazení ovladačů osvětlení: +1,1m nad čistou podlahou (střed přístroje, popř. vícerámečku).



<div>GPHIP:</div> <div><div>DOMUSDESIGN</div><div>Ing. JIŘÍ MAREK Ph.D. Staroměstská 940/1 PRAHA 2, 120 00 TEL: 222 230 181 info@domusdesign.cz www.domusdesign.cz IČO: 17080249 DIČ: CZ310082749</div></div>		<div>KOOPERANT:</div> <div><div>ELSOX</div><div>s.r.o.</div><div>Selleřova 525 Příbor VII info@elsox.cz www.elsox.cz IČO: 24293644</div></div>	
<div>STAVEBNÍK:</div> <div>Vyšší odborná škola, Střední průmyslová škola a Jazyková škola s právem státní jazykové zkoušky, Kutná Hora, Masarykova 197, Masarykova 197/1, Hlouška, 28401 Kutná Hora</div>			
<div>AKCE:</div> <div>VYTVOŘENÍ KOMPLEXU SLABOPROUDÝCH LABORATOŘÍ A MODERNIZACE DÍLEN II NA VOŠ, SPŠ A JŠ KUTNÁ HORA</div>			
<div>PROJEKTOVÝ STUPEŇ:</div> <div>DOKUMENTACE PRO PROVÁDĚNÍ STAVBY</div>			
<div>AUTOR NÁVRHU:</div> <div>ING. ARCH. TEREZA PACHMANOVÁ</div>		<div>DATUM:</div> <div>09/2022</div>	
<div>VEDENÍ PROJEKTU:</div> <div>ING. JIŘÍ MAREK Ph.D.</div>		<div>ZAKÁZKA Č.</div> <div>2117</div>	
<div>ZODPOVĚDNÝ PROJEKTANT:</div> <div>ING. RADEK PROCHÁZKA Ph.D.</div>		<div>MĚŘITKO:</div> <div>1:50</div>	
<div>VYPRACOVAL:</div> <div>DAVID JANURA</div>		<div>STAVEBNÍ OBJEKT:</div> <div></div>	
<div>PROFESÍ:</div> <div>ZAŘÍZENÍ SILNOPROUDÉ ELEKTROTECHNIKY</div>		<div>ČÁST:</div> <div>D.1.4.c</div>	
<div>VYKRES:</div> <div>PŮDORYS 2.NP (atrium): Světelné rozvody</div>		<div>Č.V.:</div> <div>302</div>	